



Alessandro Borghese

il lusso della semplicità

*Gli occhi mangiano per primi,  
ma è nella bocca che il gusto vince*

*Alessandro Borghese*

*menu*

VENEZIA  
*veneziana*

---

SHARE YOUR EXPERIENCE

*share*  
@ab\_illussodellasemplicita

**Mazzancolla, passion fruit, quinoa**

1 - 2 - 7 - 12

10

**Capasanta, uva, grano saraceno**

1 - 2 - 4 - 6 - 12 - 14

10

**Ceviche di pescato locale, mais tostato**

1 - 2 - 4 - 6 - 14

10

**Calamaro, 'Nduja, mandorla**

1 - 8 - 14

10

**Acciuga del Cantabrico, focaccia, burro salato**

1 - 4 - 7

30

**“Il Bucintoro”**

1 - 2 - 3 - 4 - 6 - 7 - 8 - 9 - 10 - 11 - 12 - 14

50

**Polpettina di maialino da latte, panna acida, cappuccio all'agro** 10

1 - 2 - 3 - 4 - 6 - 7 - 9 - 10 - 12

**Pesce Bianco, agrumi, bietola** 10

1 - 4 - 6

**Pomodoro, cocco, erbe di laguna** 10

1 - 6 - 9 - 10 - 12

**Baccalà croccante, lime, yuzu kosho** 10

1 - 2 - 4 - 6 - 7 - 10

**Battuta al coltello, pane a lievito madre, olio extra vergine d'oliva** 10

1 - 6 - 8 - 9 - 10

**“Cicchettata”** 50

1 - 2 - 3 - 4 - 6 - 7 - 8 - 9 - 10 - 11 - 12 - 14

# LISTA INGREDIENTI ALLERIZZANTI

---

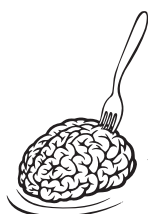
- 1 - Cereali contenenti glutine e prodotti derivati (*grano, segale, orzo, avena, farro, kamut*)
- 2 - Crostacei e prodotti a base di crostacei
- 3 - Uova e prodotti a base di uova
- 4 - Pesce e prodotti a base di pesce
- 5 - Arachidi e prodotti a base di arachidi
- 6 - Soia e prodotti a base di soia
- 7 - Latte e prodotti a base di latte
- 8 - Frutta a guscio e loro prodotti (*mandorle, nocciole, noci, noci di acagiù, di pecan, del brasile, pistacchi, noci macadamia*)
- 9 - Sedano e prodotti a base di sedano
- 10 - Senape e prodotti a base di senape
- 11 - Semi di sesamo e prodotti a base di sesamo
- 12 - Solfiti in concentrazioni superiori a 10 mg/kg
- 13 - Lupini e prodotti a base di lupini
- 14 - Molluschi e prodotti a base di molluschi

---

*\*Prodotti serviti crudi congelati all'origine*

*i prezzi sono espressi in €*

*Le opere esposte all'interno del ristorante sono oggetto di vendita*



AB Normal srl  
Entertainment company

# INFO

---

*Per eventuali Intolleranze ed allergie, i Signori Ospiti sono pregati di leggere le seguenti informazioni obbligatorie al Consumatore Finale.*

*Disposizioni regolamentate dal Regolamento (CE) n. 1169/2011 e Decreto Legislativo n. 231/2017*

*Per informazioni relative alla eventuale presenza di allergeni nelle pietanze, rivolgersi al personale di sala, il quale è a vostra disposizione per fornire ogni supporto e dettaglio aggiuntivo. Pertanto i nostri piatti possono contenere le sostanze allergeniche della tabella ufficiale ai sensi del Reg. UE 1169/11 contenuto nel menu. Inoltre tutti gli ingredienti presenti in questo menù e considerati allergeni, sono accuratamente specificati al fine di ridurre al minimo eventuali problematiche nei confronti di soggetti a rischio.*

*Allegato II: pesce e prodotti a base di pesce, molluschi e prodotti a base di molluschi, crostacei e prodotti a base di crostacei, cereali contenenti glutine, uova e prodotti a base di uova, soia e prodotti a base di soia, latte e prodotti a base di latte, anidride solforosa e solfiti, frutta a guscio, sedano e prodotti a base di sedano, lupini e prodotti a base di lupini, arachidi e prodotti a base di arachidi, senape e prodotti a base di senape, semi di sesamo e prodotti a base di semi di sesamo.*

## **Informazioni utili sulle materie prime usate in questo Locale**

*Alcune particolari materie prime o semilavorati possono essere sottoposti a congelamento presso il nostro ristorante. Tale processo è finalizzato a preservare le caratteristiche degli ingredienti stagionali, non sempre disponibili, oppure delle materie prime non approvvigionabili con regolarità. È possibile rivolgersi al personale di sala per ulteriori chiarimenti.*

*Consumo a Crudo – il prodotti della pesca e le preparazioni gastronomiche a base di pesce crudo destinati ad essere somministrati tal quali, sono stati sottoposti a bonifica preventiva mediante trattamento di congelamento secondo quanto riportato dalla normativa vigente.*

*Lo Staff*